



Putzmeister



Pompe à béton automotrice 28-4

Une classe à part pour une utilisation multifonctionnelle

Davantage de portée, grandes flexibilités d'utilisation et économie accrue

La flèche articulée de 28-m avec pliage en Z accède aussi là, où d'autres ont très vite abandonné

- 1,7 m de portée supplémentaires sur la 28-4 fournissent par rapport à une flèche de 26 m une surface de production 16 % fois plus importante
- Grâce au pliage en Z, la 28-4 est rapidement opérationnelle
- Le pliage en Z des 4 bras courts a les meilleures aptitudes pour se faufiler et contourner chaque obstacle. Il permet d'approcher plus près de l'ouvrage donc de gagner en portée
- Idéale aussi pour le bétonnage sous halls ou sous des ponts grâce à une faible hauteur de dépliage de 6,50 m seulement
- La flèche une fois repliée forme un ensemble compact sans porte-à-faux aucun pour se garer

La stabilisation TRD économise de la place et apporte davantage de portée horizontale nette

- Surface de stabilisation minimale: à l'avant, la 28-4 n'a besoin que de 5,60 m sur un châssis 3-essieux (châssis 2-essieux 6,30 m); à l'arrière la largeur du châssis de 2,60 m suffit
- Grâce à des stabilisateurs télescopables hydrauliquement, les obstacles sur chantier ne posent aucun problème



Un magasin à commande hydraulique facilite la manipulation des tubes et des tuyaux flexibles (en option, uniquement avec un empattement de 4200 mm)

Polyvalente grâce à sa grande réserve de poids et ses nombreux accessoires

- Entièrement opérationnelle avec des accessoires judicieux, la 28-4 est très loin des 26 t maxi admissibles (env. 21 t sur un châssis 3 essieux). Le faible poids épargne le châssis et augmente sa longévité.
- La machine peut être équipée sans problème de dispositifs pour ranger les tuyaux et flexibles, de coffres, caisses d'outillage, etc. . .
- Avec un empattement de seulement 3,60 m (pompe à faible course) ou 3,90 m (pompe à course longue), la 28-4 est extrêmement facile à manoeuvrer, même sur les chantiers les plus étroits



Une technique solide : pompes, système hydraulique et trémie

- Fiable et éprouvé – tuyau en S
- Libre flux hydraulique en circuit fermé
- Nombre d'inversions réduit grâce aux cylindres de grosses capacités volumétriques
- Extrêmement résistant à l'usure
- Fonctionnement très régulier
- Corps de pompe modulaire, facile d'entretien
- Excellent taux de remplissage des cylindres
- Plus grande longévité grâce aux cylindres de refoulement en standard chromés dur à l'intérieur
- Faible hauteur de chargement de la trémie d'env. 130 cm (non stabilisée)
- Trémie facile d'utilisation
- Des pompes puissantes disponibles pour toutes applications

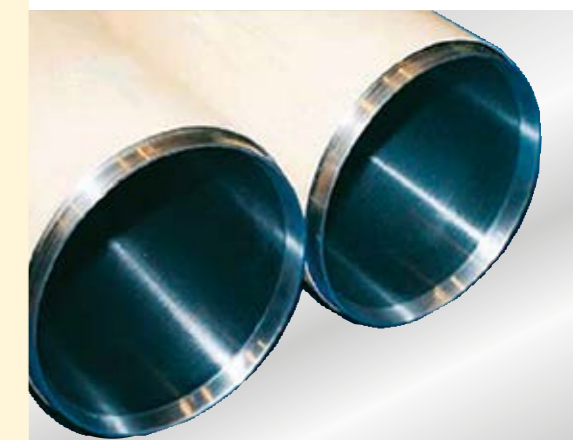
Davantage de sécurité, plus de rentabilité, plus de flexibilité, moins de coûts

De série :

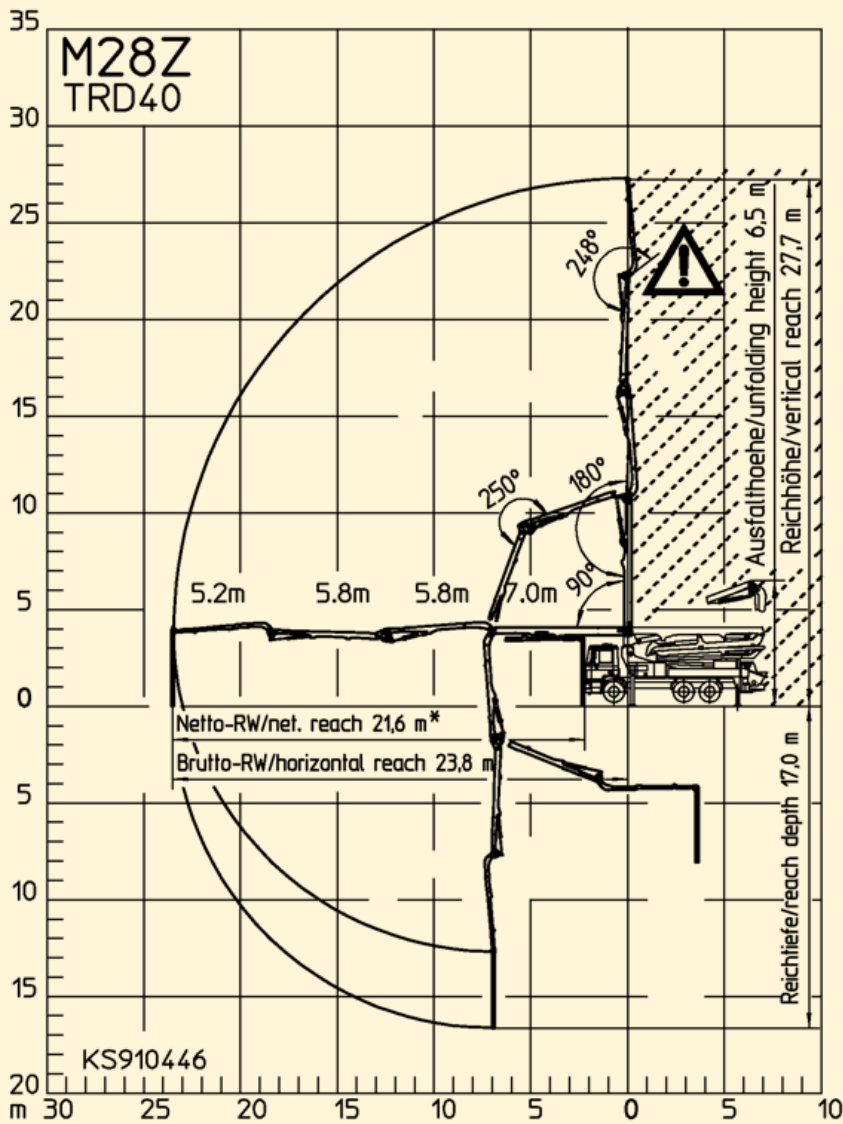
- EPS (Ergonic® Pump System)
- EOC (Ergonic® Output Control)
- EGD (Ergonic® Graphic Display)
- EGD-RC (radio avec écran display et beaucoup d'options de réglage)
- Télécommande par câble supplémentaire

En option :

- EBC (Ergonic® Boom Control)
- EBC avec Follow Me



De série : Cylindres de refoulement chromés dur à l'intérieur



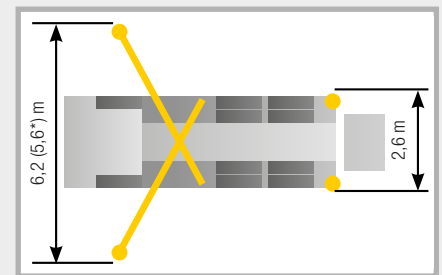
Caractéristiques techniques Flèche de distribution

Type de pliage	4 bras pliage en Z (Z)
Portée verticale	27,7 m
Portée horizontale	23,8 m brutto
Profondeur	17,0 m
Hauteur dépliage	6,5 m
Longueur du flexible d'épandage	4 m
Tuyauterie	DN 125, max. 85 bar
Angle de rotation	365°

Généralités

Largeur de stabilisation	avant / arrière
	6,2 (5,6*) m / 2,6 m
Longueur totale	9,89 m
Hauteur	3,85 m

* en fonction du châssis



En fonction de la structure, les dimensions peuvent varier.
Poids total en fonction de l'équipement et du châssis.

Caractéristiques techniques – Pompe

Type	Débit m³/h	Pression bar	Course mm	Cylindre Ø mm	Coups/min
11 H	110	78	1400	230	32
11 H LS	110	85	1400	250	27
14 H	140 / 88 ¹	70 / 112 ¹	2100	230	27 / 17 ¹
16 H	160 / 108 ¹	85 / 130 ¹	2100	230	31 / 21 ¹

Toutes données maxi théoriques.

¹ côté tige / côté semelle

Putzmeister Concrete Pumps GmbH

Max-Eyth-Straße 10 · 72631 Aichtal / Allemagne
P.O.Box 2152 · 72629 Aichtal / Allemagne
Tel. +49 (7127) 599-0 · Fax +49 (7127) 599-520
pmw@putzmeister.com · www.putzmeister.com

